



ACCORHOTELS

Feel Welcome

MSZÉSZ – XLII Közgyűlés

Magyar szállodaipar főbb statisztikai mutatói

2015/11/18

SOFITEL
LEGEND

SOFITEL
SO

SOFITEL

GALLERY
M

PULLMAN

NOVOTEL

Mercure

SHELTER
MAMA

adagio

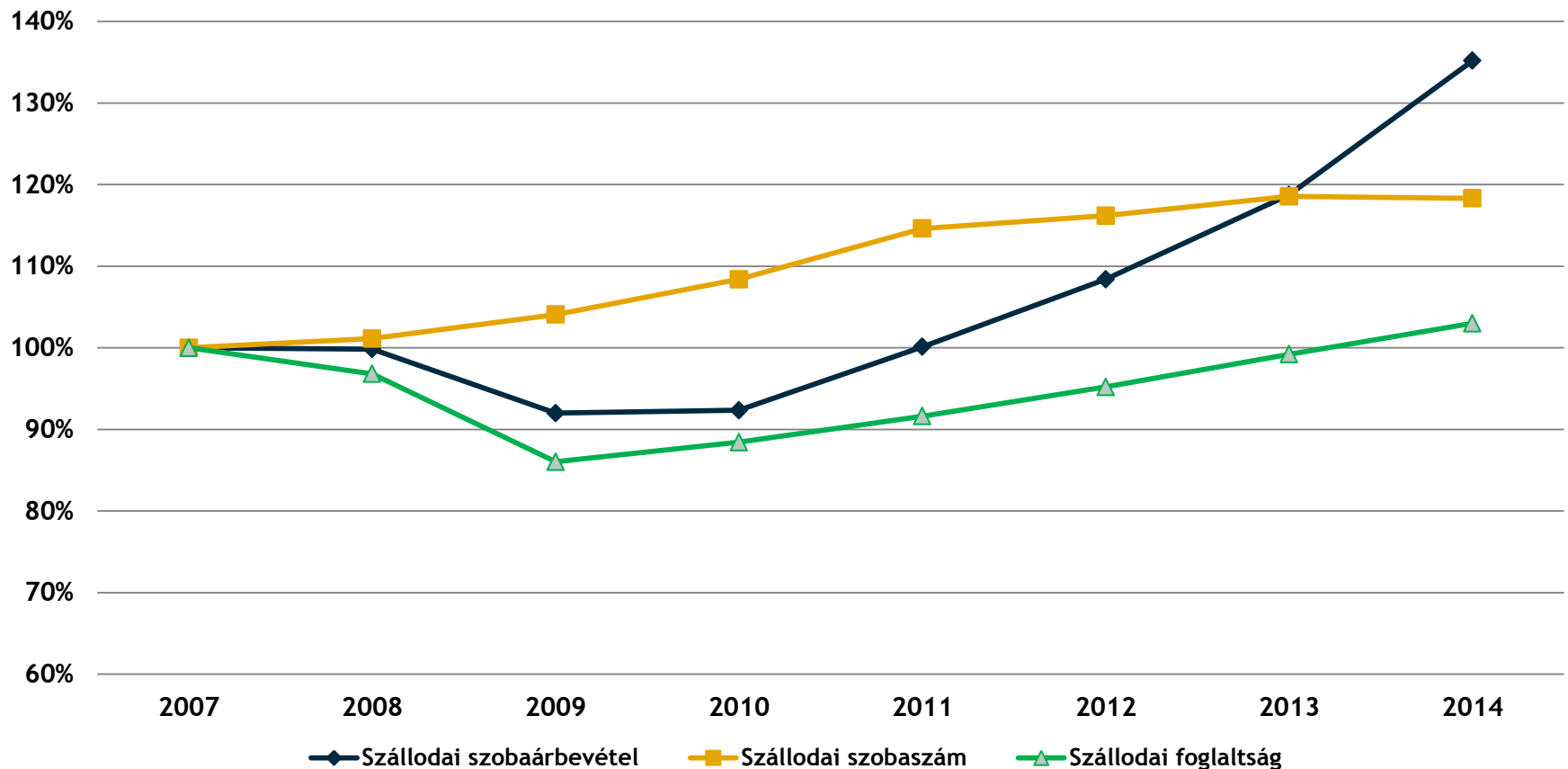
ibis

STYLES
ibis

BUDGET
ibis

Magyar szállodaipar mutatói 2007-2014

Szállodai szobák, szobaárbevétel és foglaltság alakulása 2007-2014 között (%)

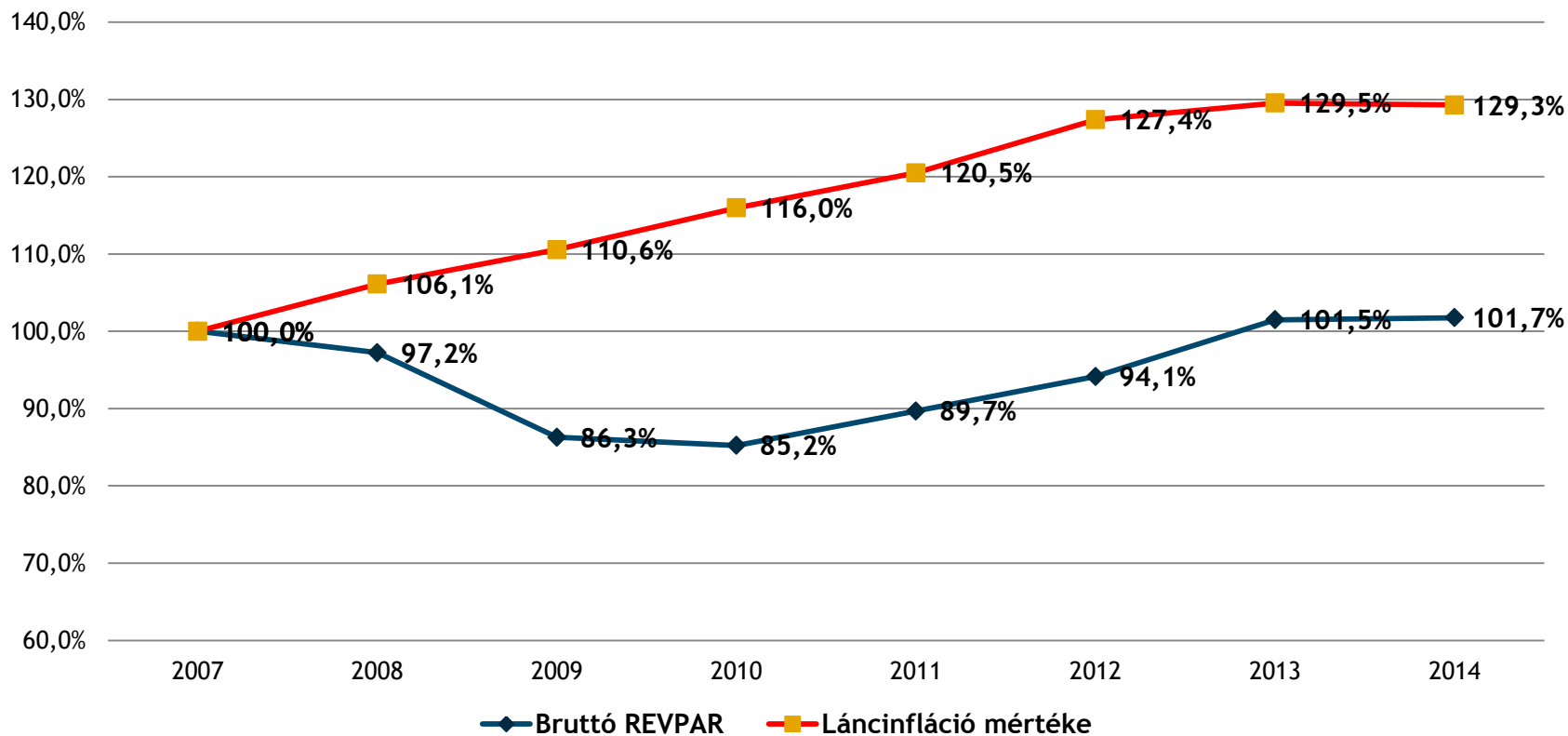


- Dinamikus szobaárbevétel növekedés 2012-től kezdődően, fokozatosan konszolidálódó piac



Magyar szállodaipar mutatói 2007-2014

Magyar szállodák REVPAR mutatójának, valamint a láncinfláció alakulása 2007-2014 (%)

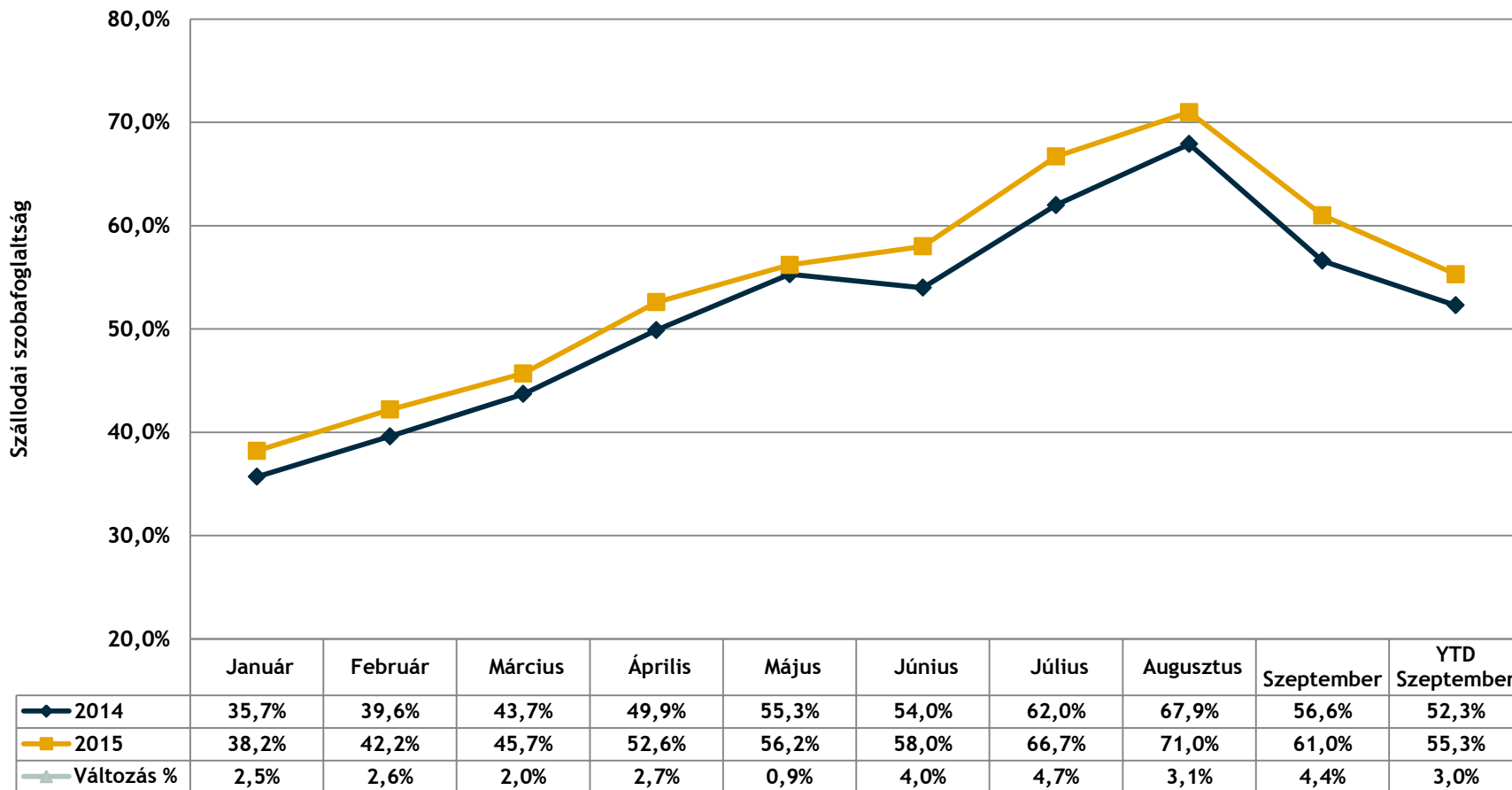


- Inflációhoz képest a szállodák Revpar mutatója még jelentős lemaradásban van 2007 óta



Magyar szállodaipar mutatói 2015

Szállodai szobafoglaltság (%)

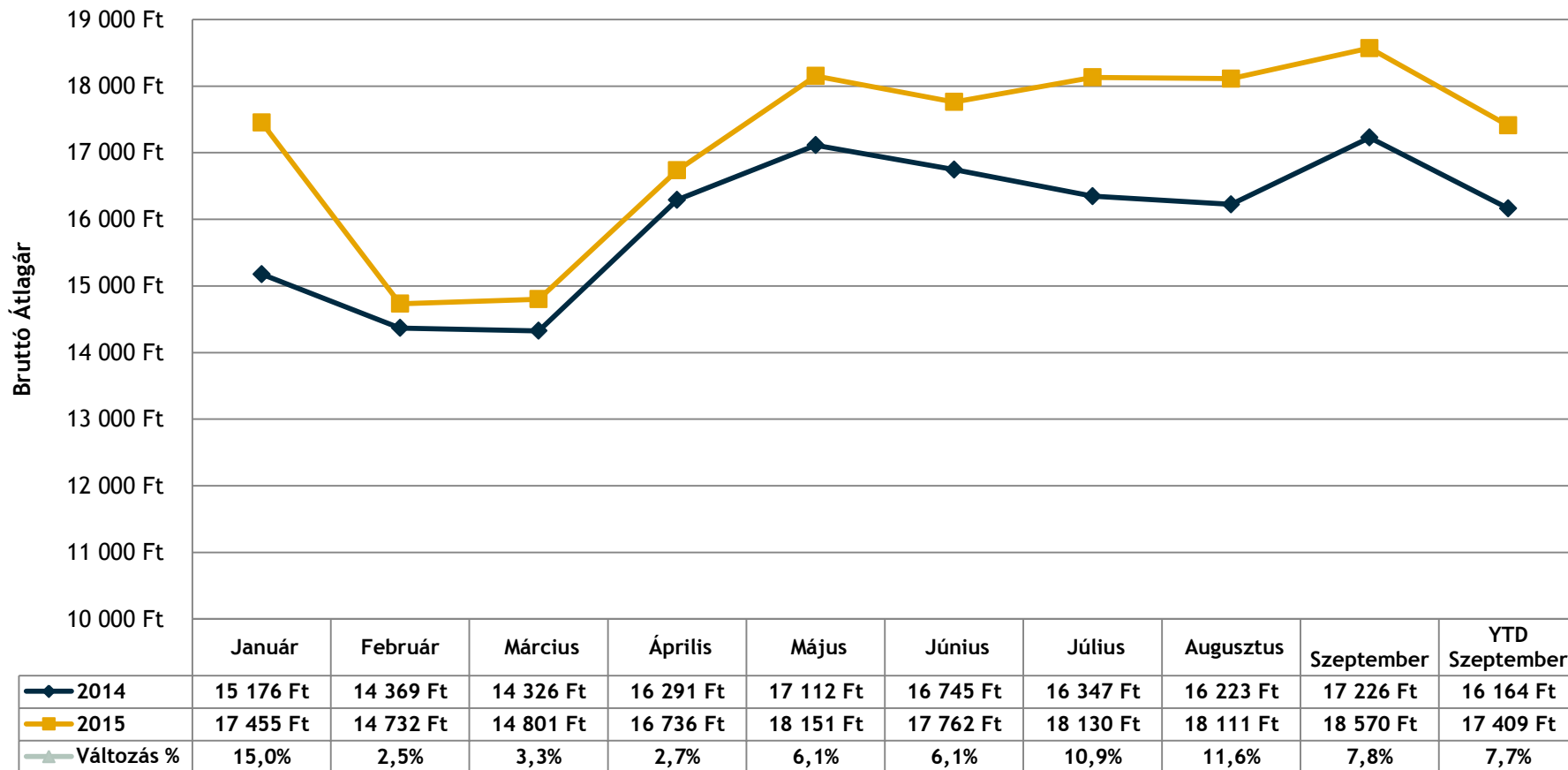


• Május kivételével minden hónapban minimum +2% ponttal magasabb szobafoglaltsági mutatók



Magyar szállodaipar mutatói 2015

Bruttó szállodai átlagár (Ft)

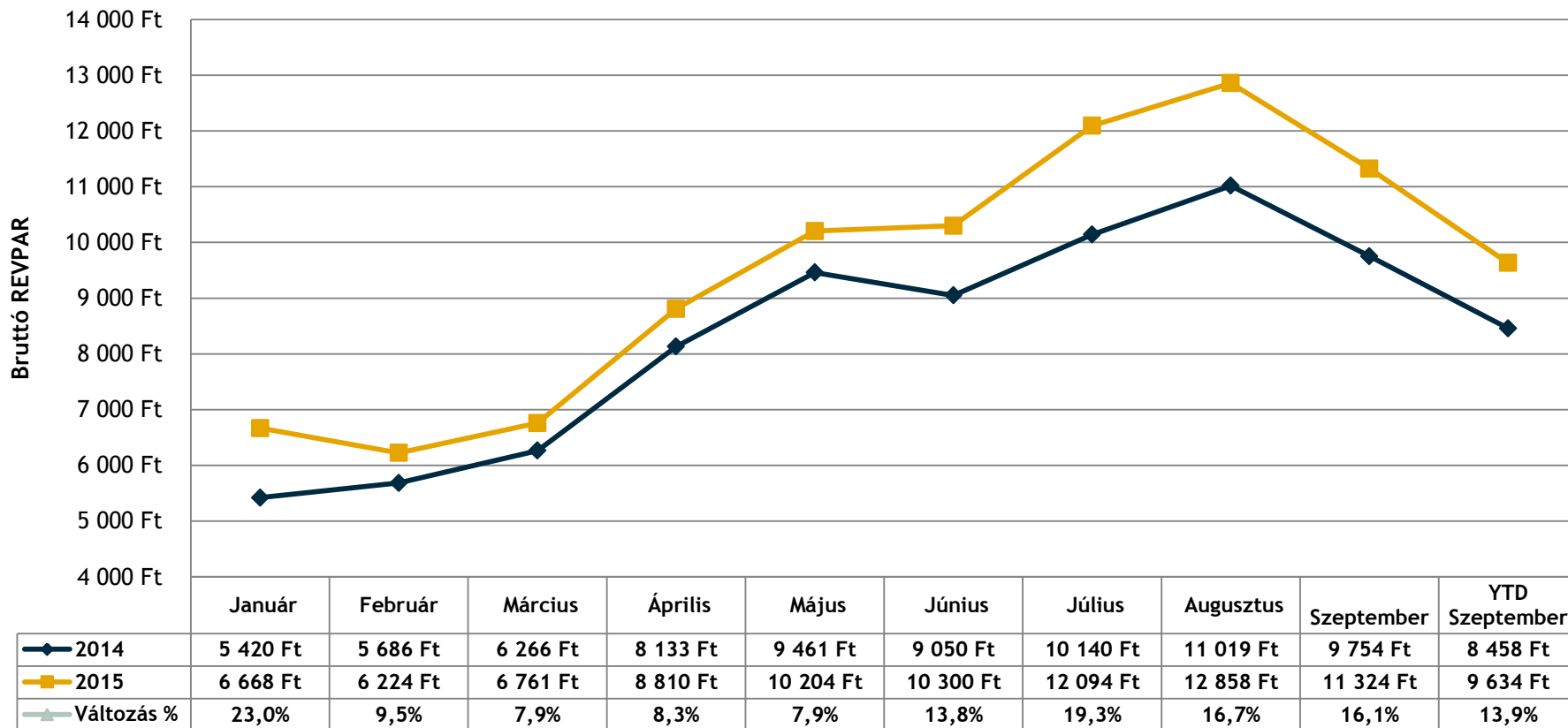


- Nagyon pozitív változás az átlagár +7,7%-os változása éves szinten, kiemelkedő, 10% feletti mutatók januárban, július, és augusztusban



Magyar szállodaipar mutatói 2015

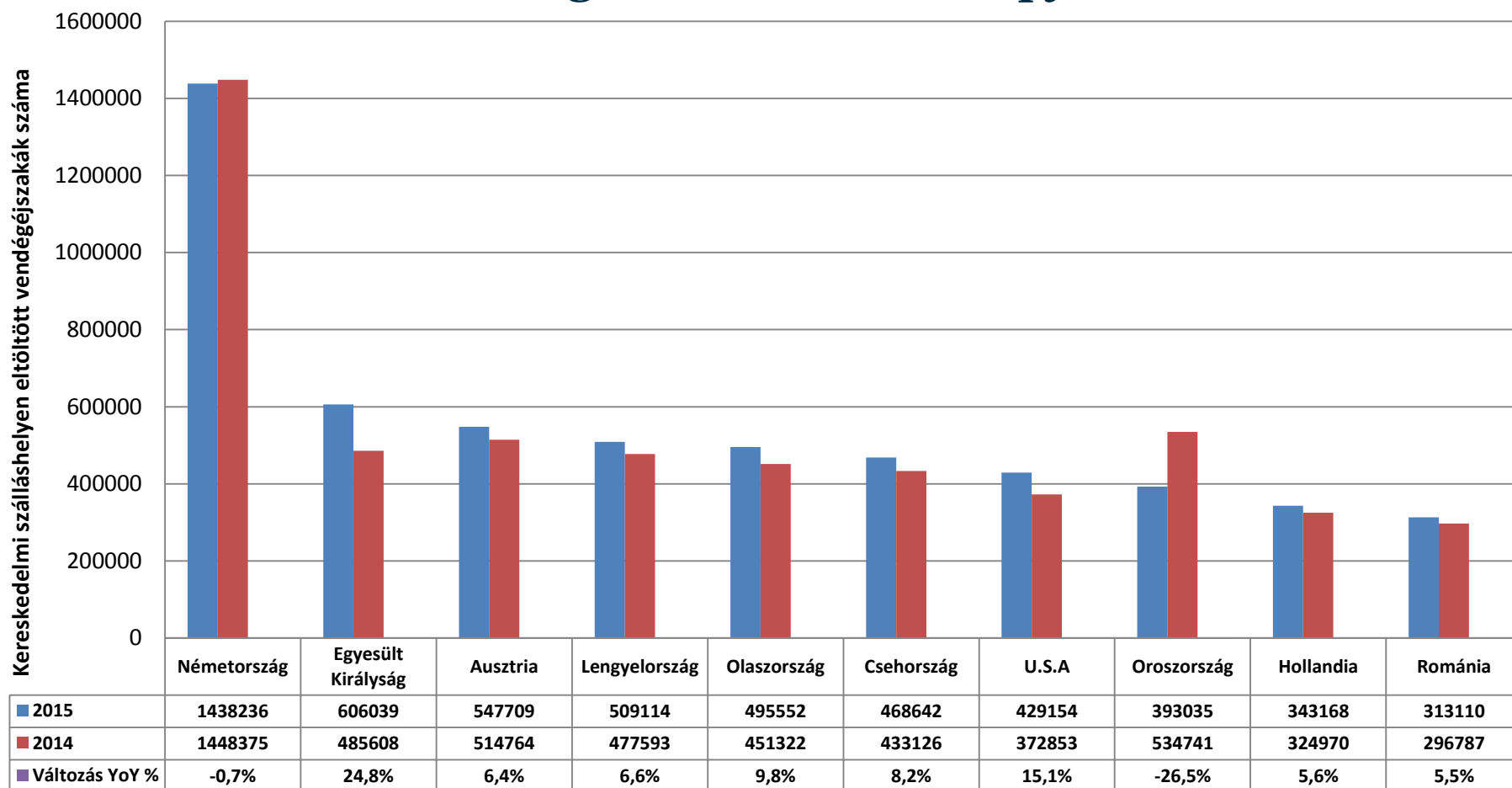
Bruttó REVPAR mutató (Ft)



- A magas átlagár növekedésnek, valamint a kiemelkedő január, július, és augusztusi töltöttségnek köszönhetően a REVPAR mutató szeptemberig +13,9%-kal emelkedett a szállodák országos teljesítményeként.



Vendégéjszakák alakulása a top 10 küldőország esetében YTD augusztusi adatok alapján



- Kismértékű csökkenés a német piacról, jelentősebb csökkenés az orosz vendégéjszakák tekintetében, azonban jelentős növekedés a UK és az USA vendégéjszakák tekintetében



Kérdések





Feel Welcome

SOFITEL
LEGEND

SO
SOFITEL

S O F I T E L

M
GALLERY

pullman

NOVOTEL

Mercure

MAMA
SHELTER

adagio

ibis

ibis
STYLES

ibis
budget