



## Függönyök és dekorációk

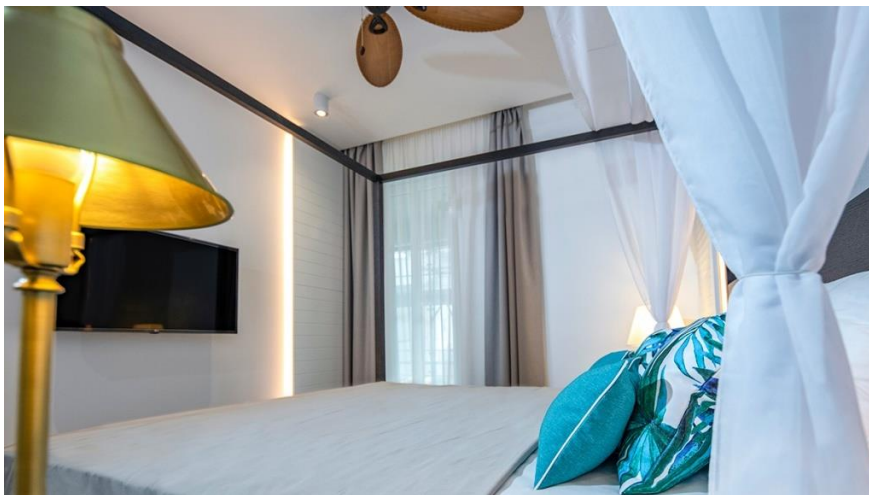
**Fényáteresztő:** a fényáteresztő függönyök célja, ellentétben a sötétítővel, hogy jól átengedjék a fényt, de mégis diszkréciót biztosítson és egyben dekorációként is szolgál, ezzel megszépítve a szobákat. Léteznek Voile, organza, félorganza többféle színben és minőségben, különleges mintákkal tarkítva.

**Dekor/sötétítő:** Nagyon sok színvilágban és mintával léteznek elsősorban dekorációs szerepet töltenek be, de egyben a fény beáramlását is megakadályozzák.

**Dim out függönyök:** a black outhoz hasonlóan fényzárók, de nem 100%-ban zárja ki a fényt, itt is többféle színben és mintával rendelkeznek.

**Fényzáró black out:** a black out függönyöket speciális szövési eljárással készítik, a legfőbb funkciója a fény és a hő kizárása. A black out függönyök technológiai eljárásnak köszönhetően egyáltalán nem engedik át fényt, 100%-os a fényzárás a cél. Ezek a függönyök léteznek lángálló kivitelben is. Lehetőség van arra, hogy egyedi mintával lássuk el a függönyöket. A megrendelő által kiválasztott, vagy megálmodott mintát, motívumot tudunk az anyagokra nyomtatni.

**Ágysálak, díspárnák** készítése többféle méretben, dekor/sötétítő black out anyagokból.



Függöny kínálatunk folyamatosan bővül, ami személyesen is megtekinthető a 1116 Bp., Kondorosi út 12/a. mintatermünkben. T: +36 30 320 0994,

[www.t-mix.hu](http://www.t-mix.hu)

## Függöny karnisok

*Karnis kiválasztásának főbb szempontja:*

**Rögzítés:** oldalfalra, mennyezetre

**Terhelhetőség:** igény szerint

**Sínek száma:** 1, 2, 3, íves kivitelben is

**Anyaga:** műanyag, acél, fémötvözet, fa

**Takarás:** előlappal, vagy előlap nélküli

**Függöny felhelyezésének módja:** csúszka, karika

**Függöny mozgatása:** kézi, pálcika, zsinóros, elektromos

A helyiség méreteit és kialakítását figyelembe véve lehetőség van a karnisok hajlítására, toldására is (műanyag, fémötvözet esetében)

**Szín:** fehér, ezüst, arany, barna, szürke....



## Kiegészítők

Függöny elköttő, kampók, csúszkák, végzárók, ólomsúly.